

2018 Study Abroad Fair @ NCCU

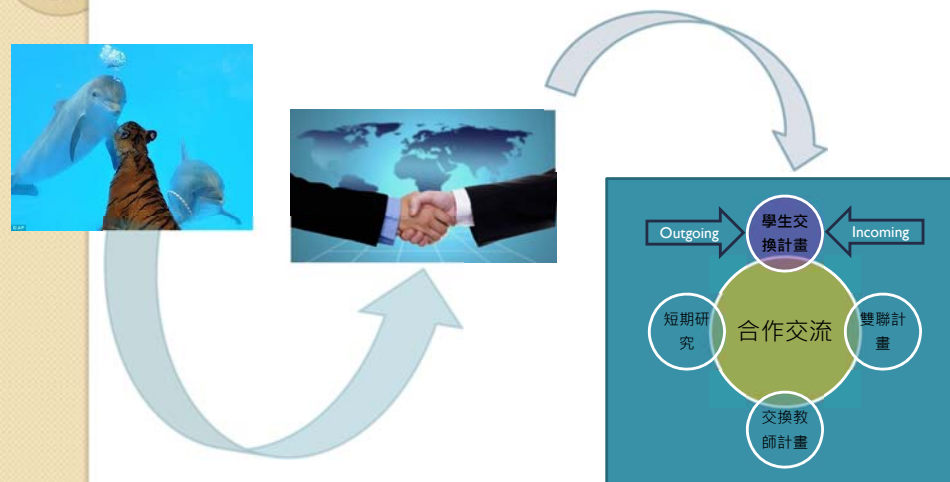
校級國際薦外 交換學生計畫



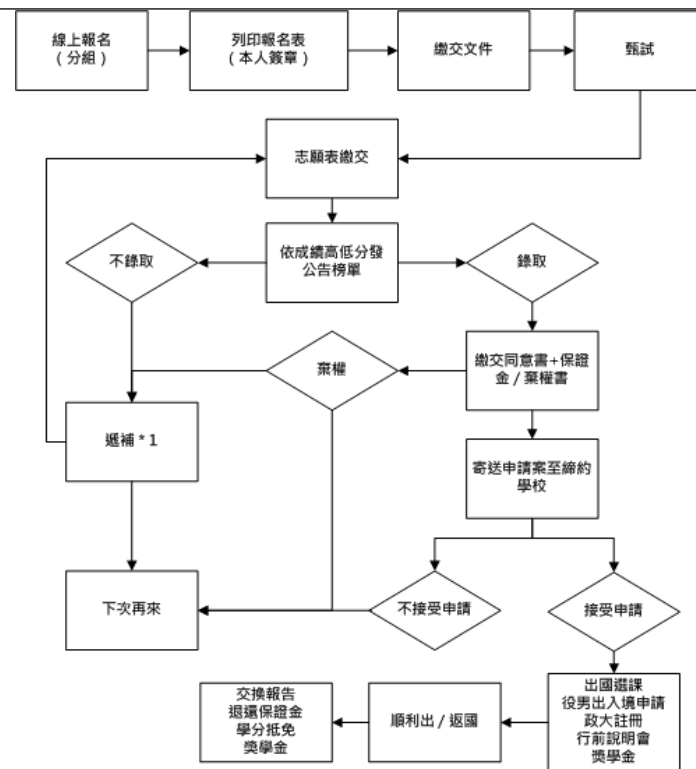
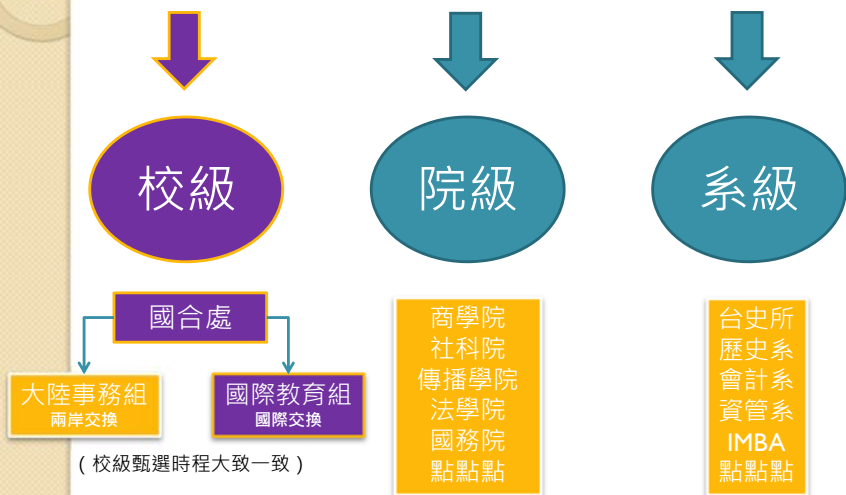
Johnney

公共場所請調整您的手機為振動模式

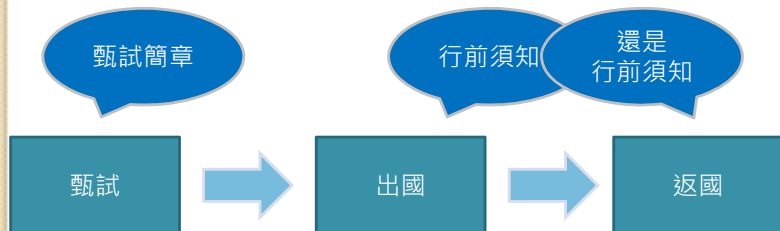
什麼是交換計畫？



政大薦外交換學生計畫



簡化交換出國程序



- 102學年度第1學期校內校際交換學生甄試學校清單更新截止日期：2013-10-11 (五)
- 甄試考生通過校內甄試後獲得學校之應選權，須視出國時間，於締約學校交換申請截止日前，將締約學校要求之交換申請文件交至國合處，按學校別統一寄送。如因考生個人因素導致寄件遲慢而
- 甄試學校之相關資訊可點選以下校名連結參閱網頁資料，或至本處公用區參閱紙本資料。如本表資訊與實際情況有出入，則以實際情況為準之。
- 英語組考生資格加為「研究所或大二以上」，且名額為乙名，則以研究所為優先應選對象。
- 甄試應考之注意事項可參閱交換生行前須知。
- (學務處提案第24、25次行政會議通過) 自991開始，本校赴國外之海外交換生若依互惠協議享有免宿費者，基於公平性考量，擬由本處收取「交換宿費」。應繳納之住宿費用，分別以本校研究生與
- 若對於本清單有任何建議或疑問者，請寫信至 ois@nccu.edu.tw 詢問。
- 歷史簡章參考：2012年12月甄試、2013年5月甄試、2013年12月甄試
- 教務處研議針對出國學生收取學費、平安保險費、雜費(贈)及資訊設備使用費(贈)，歷04/11行政會議議定於101學年度第2學期開始辦理增收事宜。所有通過本處辦理交換學生甄選(Exchange Program外)，均須負擔全部費用。

締約學校

≠ 可以交換的學校

類別	校名	甄試組別	限制錄取名額	甄試日期	甄試資格	甄試科目	甄試名額	甄試學期	甄試日期	甄試學期	甄試名額	甄試學期	甄試日期	甄試學期	甄試名額
馬來西亞	馬來西亞大學 UNIVERSITY OF MALAYA	英語組	研究所	06-17/11-30	TOEFL IBT 80 + GPA 3.4	TOEFL IBT 80 + GPA 3.4	2	1學期或1年	103.01 (一年) 103.01 (一學期) 103.02 (一學期)						學生出國期間依教學國際課程實施辦法自繳費，其餘費用由規定辦理
馬來西亞	馬來西亞大學 UNIVERSITY OF MALAYA	英語組	大二以上不含研究所	06-30 / 11-30	TOEFL IBT 80 + GPA 3.4	TOEFL IBT 80 + GPA 3.4	2	1學期或1年	103.01 (一年) 103.01 (一學期) 103.02 (一學期)						學生出國期間依教學國際課程實施辦法自繳費，其餘費用由規定辦理
香港	嶺南大學 LINGNAN UNIVERSITY	英語組	大二以上不含研究所	04-30 / 10-31	TOEFL IBT 79 + GPA 2.54	TOEFL IBT 79 + GPA 2.54	1	1學期或1年	103.01 (一年) 103.01 (一學期) 103.02 (一學期)						學生出國期間依教學國際課程實施辦法自繳費，其餘費用由規定辦理
香港	嶺南大學 LINGNAN UNIVERSITY	英語組	研究所	04-30 / 10-31	TOEFL IBT 80 + GPA 2.54	TOEFL IBT 80 + GPA 2.54	1	1學期或1年	103.01 (一年) 103.01 (一學期) 103.02 (一學期)						學生出國期間依教學國際課程實施辦法自繳費，其餘費用由規定辦理
香港	香港教育學院 HONG KONG INSTITUTE OF EDUCATION	英語組	大二以上不含研究所	04-20 / 10-15	TOEFL IBT 80 + GPA 2.74	TOEFL IBT 80 + GPA 2.74	1	1學期	103.01 (一學期) 103.02 (一學期)						學生出國期間依教學國際課程實施辦法自繳費，其餘費用由規定辦理
香港	香港城市大學 CITY UNIVERSITY OF HONG KONG	英語組	大二以上不含研究所	04-01 / 10-01	TOEFL IBT 80 + GPA 2.74	TOEFL IBT 80 + GPA 2.74	1	1學期或1年	103.01 (一年) 103.01 (一學期) 103.02 (一學期)						學生出國期間依教學國際課程實施辦法自繳費，其餘費用由規定辦理
韓國	淑明女子大學 SOCHOMI LING WOMEN'S UNIVERSITY	英語組	研究所或大二以上	06-30 / 12-31	TOEFL IBT 83	TOEFL IBT 83	1	1學期或1年	103.01 (一學期) 103.02 (一年) 103.02 (一學期)						學生出國期間依教學國際課程實施辦法自繳費，其餘費用由規定辦理
															學生得修習韓語語文相關課程12學分
															學生出國期間依教學國際課程實施辦法自繳費，其餘費用由規定辦理

參加甄試資格

1. 一般生
 - 本地生 (大學部、研究所、在職專班、轉學生)
 - 僑生
 - 外籍生
 - 陸生
2. 延畢生
3. 休學生
4. 特殊情況：大一生？

出國資格

1. 出國學期於政大註冊，有在學學籍
2. 學士班：限二年級以上學生
3. 研究所：限一年級下學期以上學生
4. 非中華民國國籍學生不得參加甄選至其原屬國家境內之學校
5. 僑生不得參加甄選至其原僑居地之學校
6. 領取臺灣獎學金之外國學生不得於受獎期間申請交換

上學期 (1st)

- 約12月辦理甄試 (期中考後)
- 甄試前1-2個月
- 隔年秋季
- 多
- 多 (400↑)



下學期 (2nd)

- 約5月辦理甄試 (期中考後)
- 甄試前1-2個月
- 隔年春季
- 少
- 少 (150↓)
- 包含上學期甄試未薦送之學校名額

- 考試時間
- 公告申請時間
- 最快出國時間
- 甄試學校數目
- 應考人數
- 備註

各語組甄試內容

英語組大學部		英語口試
英語組研究所		英語口試
外語組	土語組	土語口試、土語筆試
	日語組	日語口試、日語筆試
	法語組	法語口試、法語筆試
	俄語組	俄語口試、俄語筆試
	韓語組	韓語口試、韓語筆試
	西語組	西語口試、西語筆試
	德語組	德語口試、德語筆試
	捷語組	捷語口試、捷語筆試
	波語組	波語口試、波語筆試
	義語組	義語口試、義語筆試
	越語組	越語口試、越語筆試

※ 口試委員為 1 - 3 名，於同一場地內同時進行口試甄試（視情況異動）。

各項成績佔分比例

英語組大學部	語言檢定成績※	35%
	甄試口試	35%
	在校成績	30%
英語組研究所	語言檢定成績※	50%
	甄試口試	50%
外語組	甄試筆試	35%
	甄試口試	35%
	在校成績	30%

※ 101 學年度第 2 學期校級薦外國國際交換學生甄試開始，同時受理 TOEFL iBT 成績及 IELTS 成績

交換計畫費用

國內	國外
學費 雜費 平安保險費 資訊設備使用費 <u>交換宿費（特定學校）</u> 交換保證金（完成義務後退還）	免 Tuition 交通費 保險費 <u>住宿費</u> 教材費 生活費 食膳費 語言課程費（部分學校）

自理

迷思

成績單能證明我的學習能力嗎??

更多出國管道

大陸交換 (校)

院級交換

系級交換

雙聯學位

暑期遊學

獎學金出國

國際志工

AIESEC

國際實習

冬夏令營

短期研究

科技部千里馬

國外短期學習課程

邀訪計畫

教育部補助人文社會科學優秀人才跨國培育計畫

自行申請

 表示非關OIC業務

Johnney

oic@nccu.edu.tw

johnney@nccu.edu.tw

#77572